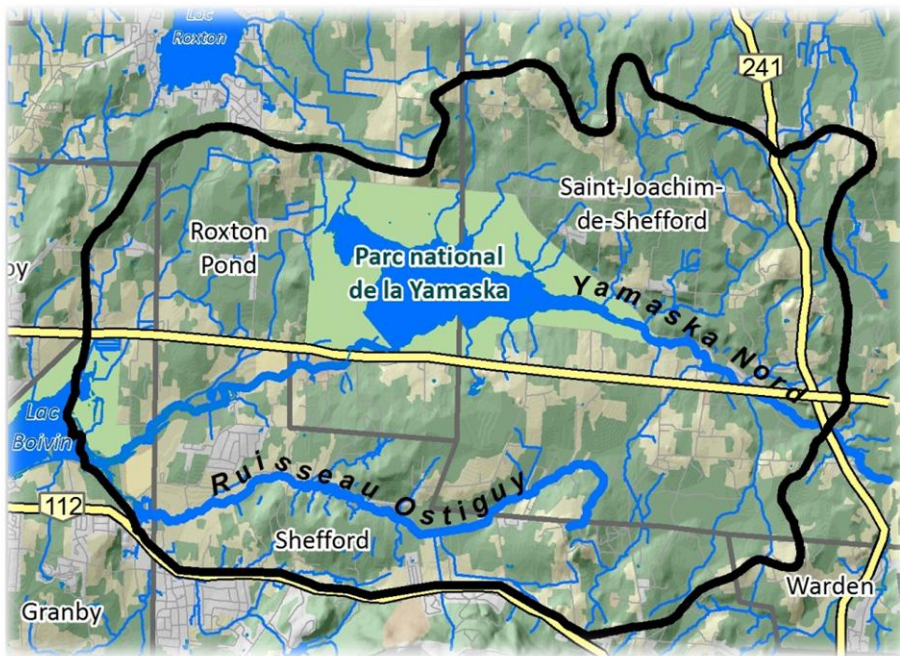




## Trouvez-vous votre propriété dans le territoire du Corridor Bleu et Vert de la Haute-Yamaska?



### *C'est quoi?*

Le **projet** du Corridor vise à conserver et à mettre en valeur les milieux naturels de la Haute-Yamaska en travaillant **AVEC** les propriétaires de terrains privés.

### *C'est où?*

À l'heure actuelle, le territoire du Corridor couvre une portion du bassin versant de la rivière Yamaska Nord.

Ce territoire s'agrandira avec le temps et selon la volonté locale.

### *Mais pourquoi?!*

Ce territoire, d'une grande richesse naturelle, assure une qualité de vie exceptionnelle à ses habitants et abrite plus de 44 espèces rares. Ce projet de conservation volontaire a été mis sur pied par des bénévoles de la **Fondation SÉTHY** qui ont leur région à cœur.

## On la croyait disparue de la région!

La **Salamandre pourpre** est une espèce rare au Québec qui n'avait pas été revue sur le territoire du Corridor depuis 1989. En 2012, elle a été découverte par des biologistes de Nature-Action Québec dans deux petits ruisseaux qui se jettent dans la Yamaska Nord à Saint-Joachim.

Cette année, l'équipe de Nature-Action Québec continuera les recherches de salamandres. Les propriétaires concernés seront invités à en apprendre davantage et à poser un geste pour protéger cette bestiole sympathique.



Salamandre pourpre © NAQ



LE CORRIDOR  
**BLEU ET VERT**  
DE LA HAUTE-YAMASKA

## Une autre belle réalisation de la Fondation SÉTHY

Pour partager leur amour des milieux naturels avec les résidents et les visiteurs de la région, la fondation SÉTHY a créé un jeu de magnifiques panneaux qui ont été installés aux abords de la piste cyclable.

Un guide de découverte du Corridor a aussi été remis aux cyclistes. Vous en recevez un exemplaire aujourd'hui!



© Alain Mochon

## Les agriculteurs de votre coin donnent l'exemple

En 2012, **des aménagements de bandes riveraines plus écologiques** ont été réalisés par trois agriculteurs du Corridor en collaboration avec leur **club-conseil Gestrie-Sol**. Ils ont pu choisir le modèle de bande riveraine dans le "catalogue" créé par Gestrie-Sol ainsi que les végétaux qui répondaient à leurs goûts et à leurs besoins. Ces agriculteurs contribuent à améliorer la qualité de l'eau, la diversité et le paysage de la région. Merci à eux!



Le catalogue de bandes riveraines de Gestrie-Sol

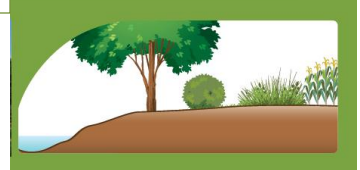
Disponible en ligne :

<http://www.ville.granby.qc.ca/fr/vie/>

Ferme Mojoguy senc.

5 mètres  
arbres, arbustes et  
herbacées

LA « TROIS-SERVICES »



Ferme Natriveau

8 à 10 mètres  
arbustes  
(saule, sureau et aronie)

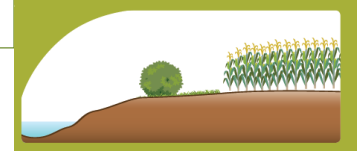
L'ARBUSTIVE



Ferme G.A. Choinière et  
fils inc.

2 à 3 mètres par rangée  
arbustes  
(amélanchier)

L'ARBUSTIVE



### Contactez-nous:

Fondation SÉTHY  
François Leduc, D.G. (450) 375-1973  
gpfleduc@videotron.ca

Nature-Action Québec  
Andréanne Boisvert, Biologiste, (450) 536-0422 p.407  
andreanne.boisvert@nature-action.qc.ca

